

家庭訪問型子育て支援 ホームスタート

子育て中のあなたをサポートします

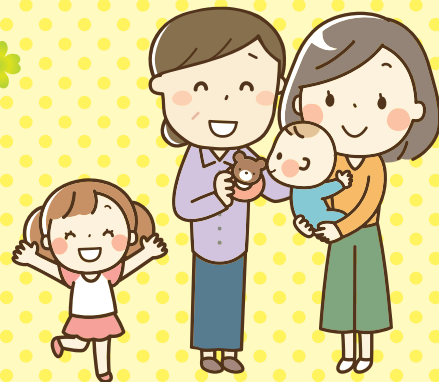
産前からもOK!

こんな時、あなたの家に先輩ママが伺います！



ひとりで頑張っていませんか？

子育ての悩みは誰もが持っていたり感じていたりするものです。相談することは恥ずかしいことはありません。誰かに話したいとき、ホームスタートを利用してみませんか？ ボランティア(ビジター)さんと子育ての悩み事を話したり、一緒に買い物などに出かけたりすることで、きっと元気になりますよ。



無料	週に1回 2時間程度、 計4回の訪問	産前または 未就学のお子さんが 1人でもいるご家庭	プライバシー を守ります
----	--------------------------	---------------------------------	-----------------



[申込み・問合せ]

ホームスタート・みたか

TEL:0422-41-7021 (平日10:00~15:00)

E-mail:h-start@kosodate.or.jp

※ 事務所スタッフ在所時間が短いのでメールまたはLINEの方が確実です



メール



公式LINE

■ 社会福祉法人 三鷹市社会福祉協議会
みたかボランティアセンター

〒181-0012 東京都三鷹市上連雀8-3-10三鷹市上連雀分庁舎

■ NPO法人 子育てコンビニ

〒181-0012 東京都三鷹市上連雀8-4-1 ロマネスク2階

家庭訪問型子育て支援 ホームスタートのご案内

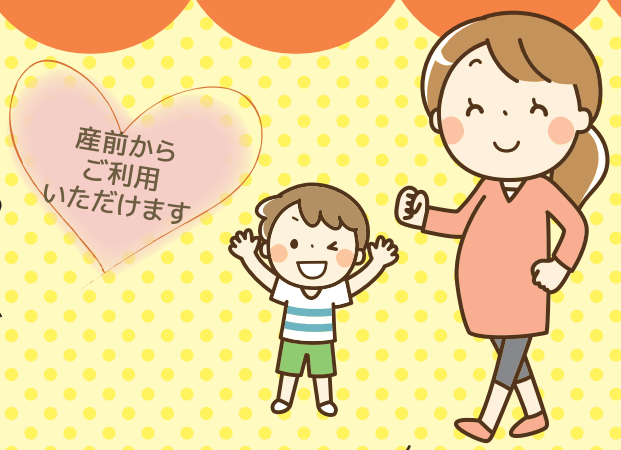
ご利用の流れ

まずはお気軽にご連絡下さい。調整役のオーガナイザーより、あなたのご希望をお伺いし、ホームビジター(訪問ボランティア)におつなぎします。ホームビジターは7日間の養成講座を修了した地域の子育て経験者です。お友達のようにお話を聴いたり一緒に出かけたりして、あなたが笑顔で過ごせるように応援します。

- 1 電話・メール・ラインでご連絡下さい
- 2 調整役のオーガナイザーが訪問します
(ご希望の活動内容を一緒に決めます)
- 3 オーガナイザーとホームビジターと一緒に訪問します
(顔合わせ、訪問日程の調整をします)
- 4 ホームビジターが、1回あたり2時間程度、4回訪問します
(日程や内容変更などオーガナイザーが相談に対応します)
- 5 オーガナイザーが再び訪問します
(訪問活動をふりかえります)

無料	週に1回 2時間程度、 計4回の訪問	産前または 未就学のお子さんが 1人でもいるご家庭	プライバシー を守ります
----	--------------------------	---------------------------------	-----------------

★ ベビーシッターや家事代行はできません



利用された方の感想 /

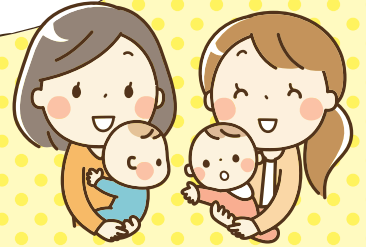
ビジターさんと子育ての大変さを共有でき心が軽くなりました

健診や予防接種のときに一緒に行ってもらえたのでとても心強かったです

夫や友人にも話せないことをビジターさんには話せてスッキリしました

子どもがビジターさんにたくさんほめてもらい得意げでした。親子でビジターさんが来てくれる日が楽しみでした

離乳食と一緒に作りました



東京都内のホームスタート

ホームスタートは、研修を受けた地域の子育て経験者が、週に1回2時間程度訪問する「おうちに届ける子育て支援」です。約50年前にイギリスで始まったこの訪問支援は、日本各地110以上の地域で、東京都内では15地域で始まっています。お互い様の地域の支え合いの輪がひろがり、のべ8万回以上の訪問支援が届けられています。



(全国ネットワーク組織:ホームスタート・ジャパン)
<https://www.homestartjapan.org/>



[申込み・問合せ]
ホームスタート・みたか

TEL:0422-41-7021 (平日10:00~15:00)
 E-mail:h-start@kosodate.or.jp

※ 事務所スタッフ在所時間が短いのでメールまたはLINEの方が確実です



- 社会福祉法人 三鷹市社会福祉協議会
 みたかボランティアセンター
 〒181-0012 東京都三鷹市上連雀8-3-10三鷹市上連雀分庁舎
- NPO法人 子育てコンビニ
 〒181-0012 東京都三鷹市上連雀8-4-1 ロマネスク2階